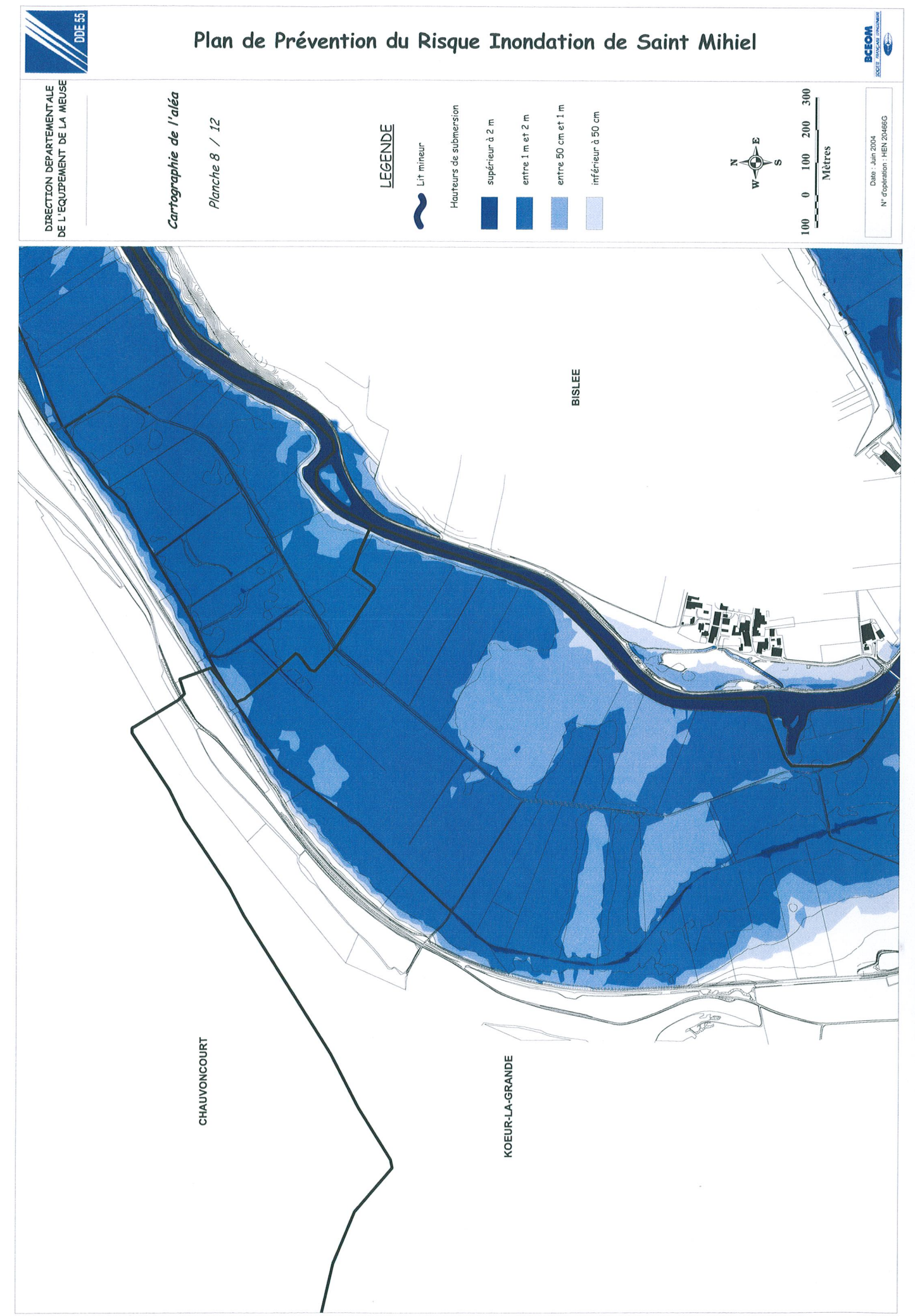


Date : mai 2004
N° d'opération : HEN 20466G



Plan de Prévention du Risque Inondation

Plan d'assemblage du PPRi dit de Saint Mihiel



DIRECTION DÉPARTEMENTALE DE L'ÉQUIPEMENT DE LA MEUSE

Cartographie de l'aléa
Planche 8 / 12

LEGENDE

- Lit mineur
- Hauteurs de submersion
 - supérieur à 2 m
 - entre 1 m et 2 m
 - entre 50 cm et 1 m
 - inférieur à 50 cm



100 0 100 200 300
Mètres

Date : Juin 2004
N° d'opération : HEN 20466G








Plan de Prévention du Risque Inondation de Saint Mihiel

DIRECTION DÉPARTEMENTALE
DE L'ÉQUIPEMENT DE LA MEUSE

Cartographie de l'aléa

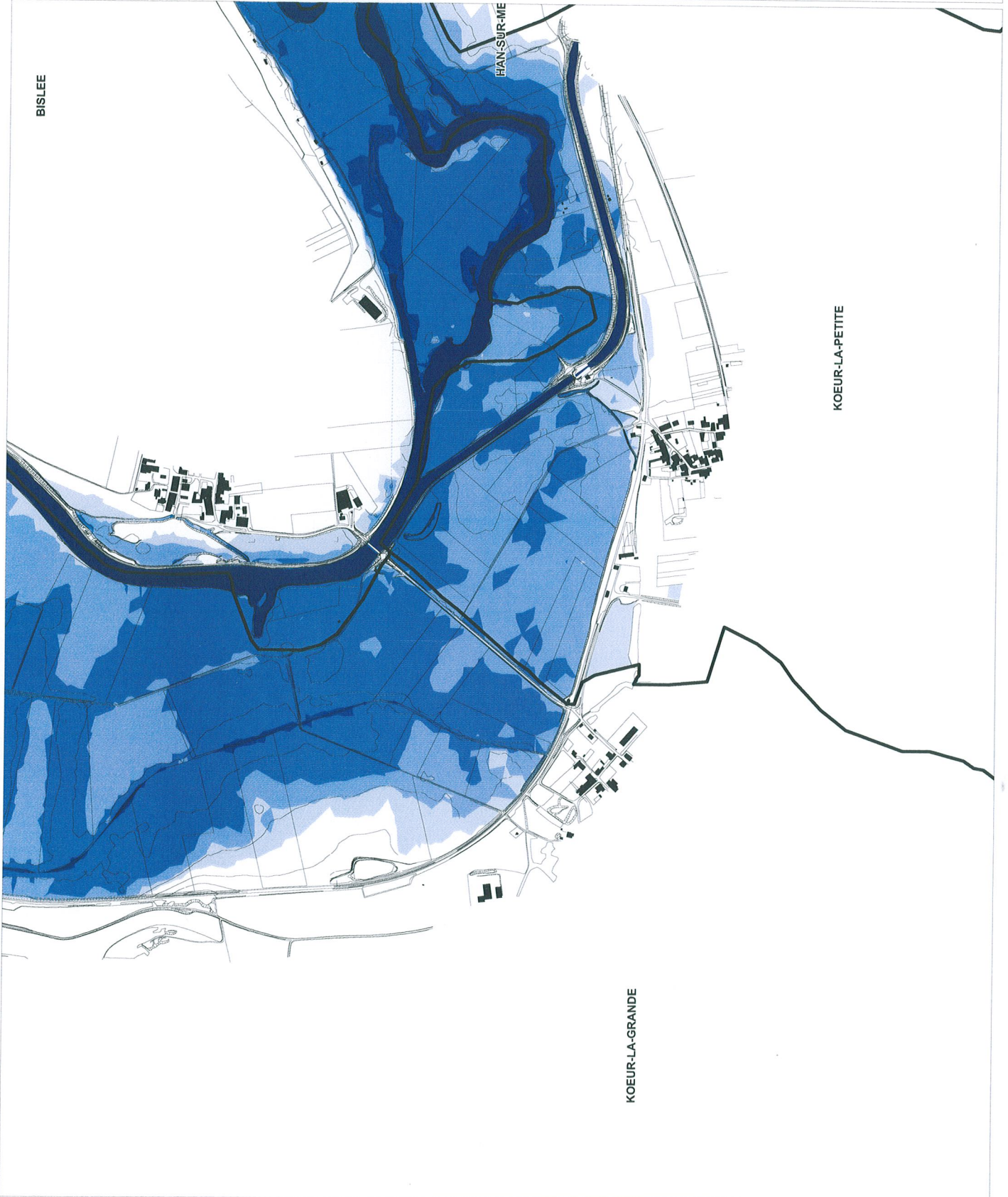
Planche 9 / 12

LEGENDE

-  Lit mineur
- Hauteurs de submersion**
 -  supérieur à 2 m
 -  entre 1 m et 2 m
 -  entre 50 cm et 1 m
 -  inférieur à 50 cm

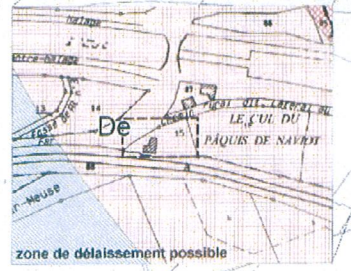
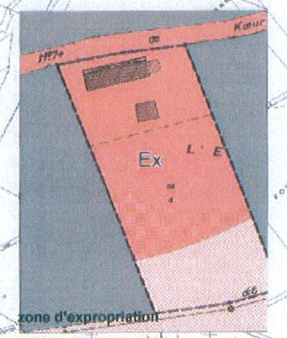
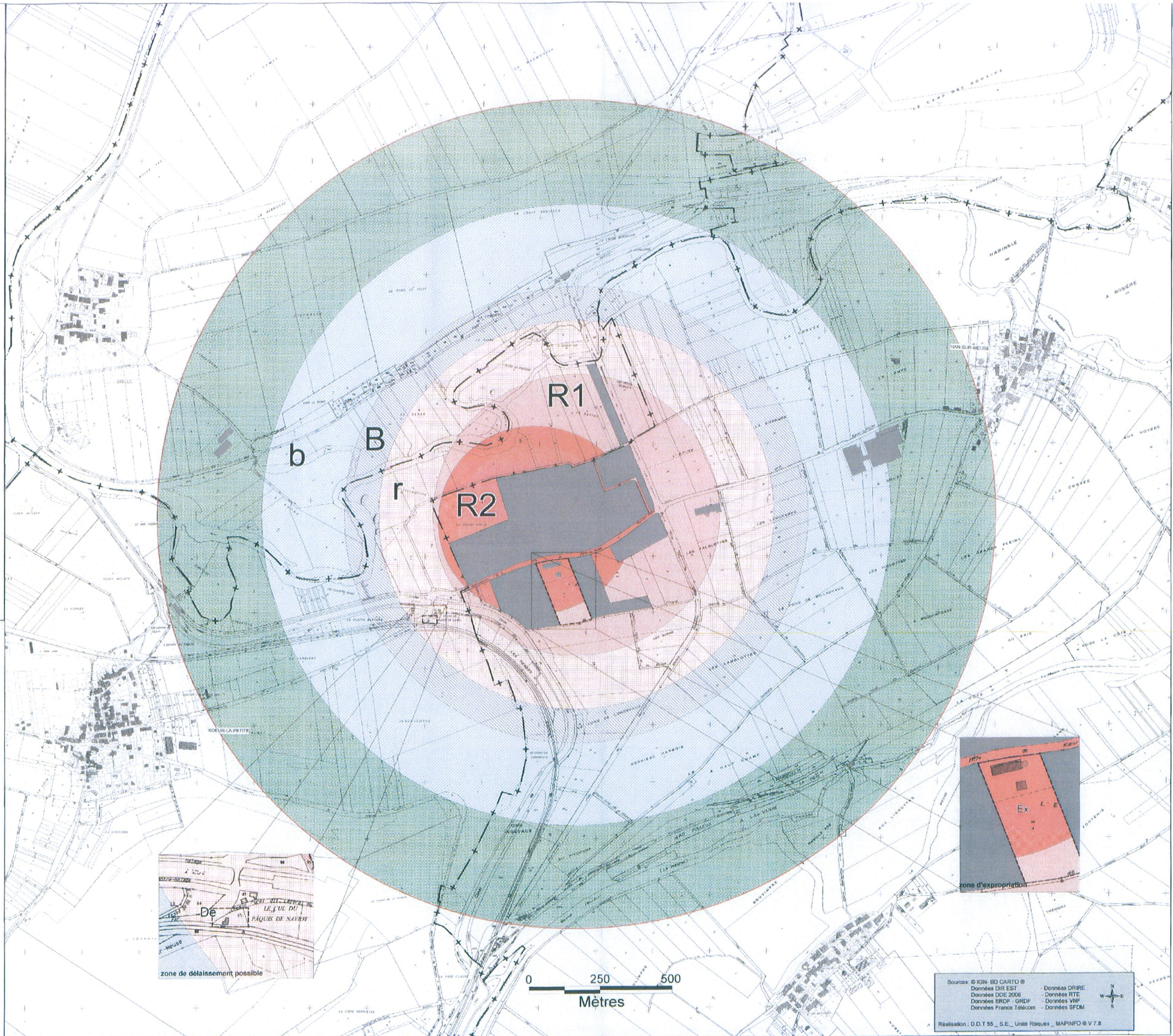


Date : Juin 2004
N° d'opération : MEN 20466G



Légende

- Périmètre d'exposition aux risques**
 [Ligne rouge] Limites du périmètre d'exposition aux risques
- Projet de zonage réglementaire**
- [Zone verte] Zone de recommandations
 - [Zone bleu clair] Zone d'autorisation b
 - [Zone bleu foncé] Zone d'autorisation B
 - [Zone rose pâle] Zone d'interdiction r
 - [Zone rose foncée] Zone d'interdiction stricte R1
 - [Zone rouge] Zone d'interdiction stricte R2
- [Zone blanche] De zone de délaissement possible
 [Zone grise] Ex zone d'expropriation
- [Ligne noire] Limites entreprise source HUNTSMAN
- [Ligne noire] Limites communales



Plan de Prévention des Risques Technologiques
Communes de BISLEE, HAN SUR MEUSE,
KOEUR LA PETITE, SAINT-MIHIEL
Entreprise HUNTSMAN

PLAN DE ZONAGE REGLEMENTAIRE

DIRECTION DEPARTEMENTALE
DES TERRITOIRES DE LA MEUSE
 Service Environnement
 14, rue André Bresson
 BP 10 841
 55012 Neufchâteau Cedex

DIRECTION REGIONALE DE L'ENVIRONNEMENT
DE L'AMENAGEMENT ET DU LOGEMENT
 LORRAINE
 Service des Risques Technologiques et Industriels
 28, rue Claude Chappe
 57010 METZ

En pour être annexé
 à mon arrêté n° 2011-0509
 du 28 mars 2011
 Sur le Doc. n° 28 MARS 2011

Le Préfet
 Gilbert DESPREZ

Sources : IGN; BD CARTO ©
 Données DIR EST
 Données DDE 2006
 Données ERDF - GRDF
 Données France Télécom

Données DRIRE
 Données RTE
 Données VNF
 Données SFDM

Réalisation : D.D.T 55_S.E_ Unité Risques _ MAPINFO @ V 7.8